

8 資料

1 蔵書状況

(1) 運用別蔵書状況

区分		年度			
		H 2 7	H 2 8	H 2 9	
増加数	購入	一般資料	20,331	19,551	18,841
		児童	3,643	4,016	3,668
		郷土資料	1,227	1,251	1,092
		その他	0	0	0
		小計	25,201	24,818	23,601
	寄贈	一般資料	6,145	5,885	6,112
		児童	263	207	345
		郷土資料	4,100	4,034	3,319
		その他	0	0	0
		小計	10,508	10,126	9,776
	所管 転換	一般資料	0	0	0
		児童	0	0	0
		郷土資料	0	0	0
		その他	0	0	0
		小計	0	0	0
	編入	一般資料	329	433	428
		児童	31	17	11
		郷土資料	36	273	129
		その他	9	3	4
		小計	405	726	572
小計	一般資料	26,805	25,869	25,381	
	児童	3,937	4,240	4,024	
	郷土資料	5,363	5,558	4,540	
	その他	9	3	4	
	小計	36,114	35,670	33,949	
移籍	一般資料	△ 358	△ 1215	△ 971	
	児童	358	544	△ 11	
	郷土資料	0	671	982	
	その他	0	0	0	
	小計	0	0	0	
減少数	除籍	一般資料	1,074	2,201	1,820
		児童	32	111	12
		郷土資料	91	392	230
		その他	0	0	3
		小計	1,197	2,704	2,065
増減数	一般資料	25,373	22,453	22,590	
	児童	4,263	4,673	4,001	
	郷土資料	5,272	5,837	5,292	
	その他	9	3	1	
	小計	34,917	32,966	31,884	
年度末蔵書数	一般資料	870,317	892,770	※915,360	
	児童	120,067	124,740	128,741	
	郷土資料	135,792	141,629	146,921	
	その他	27,910	27,913	27,914	
	小計	1,154,086	1,187,052	1,218,936	

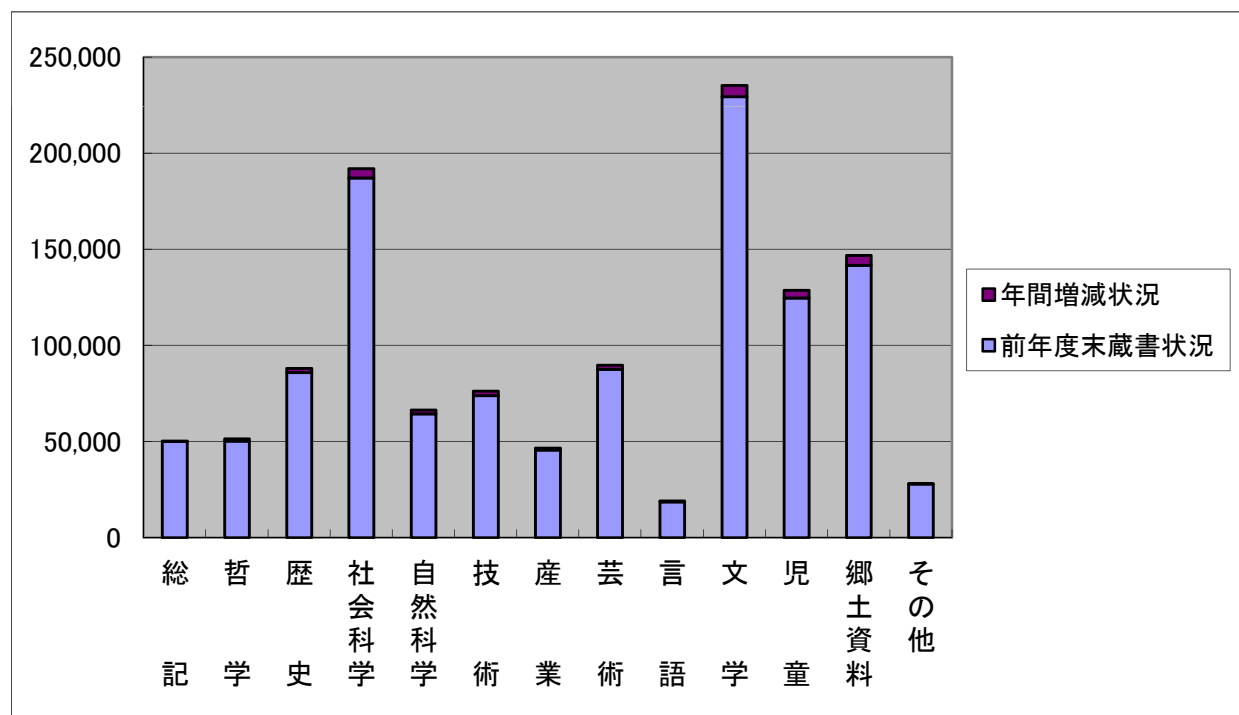
※うち読書会用テキストは739セット、15,310冊

(2) 平成29年度蔵書状況

① 運用別・分類別状況

区 分	前年度末蔵書状況		年間増減状況		年度末蔵書状況	
	冊 数	冊 数	構成比 (%)	冊 数	構成比 (%)	
一 般 資 料	総 記	50,047	256	0.8 (1.1)	50,303	4.1 (5.5)
	哲 学	50,195	1,216	3.8 (5.4)	51,411	4.2 (5.6)
	歴 史	85,825	2,319	7.3 (10.3)	88,144	7.2 (9.6)
	社会科学	187,096	4,946	15.5 (21.9)	192,042	15.8 (21.0)
	自然科学	64,422	1,983	6.2 (8.8)	66,405	5.4 (7.3)
	技 術	73,941	2,339	7.3 (10.4)	76,280	6.3 (8.3)
	産 業	45,566	1,104	3.5 (4.9)	46,670	3.8 (5.1)
	芸 術	87,530	2,231	7.0 (9.9)	89,761	7.4 (9.8)
	言 語	18,639	495	1.6 (2.2)	19,134	1.6 (2.1)
	文 学	229,509	5,701	17.9 (25.1)	235,210	19.2 (25.7)
	小 計	892,770	22,590	70.9 (100.0)	915,360	75.0 (100.0)
児 童	124,740	4,001	12.5	128,741	10.6	
郷 土 資 料	141,629	5,292	16.6	146,921	12.1	
そ の 他	27,913	1	0.0	27,914	2.3	
合 計	1,187,052	31,884	100.0	1,218,936	100.0	

注：（ ）一般資料における各分類の比率



② 年度内受入雑誌・新聞数

(単位:種)

	購 入	寄 贈	計
雑 誌	374	1,771	2,145
新 聞	34	36	70

2 主要郷土資料

(1) 「長崎ゆかりの文学」資料

本県出身や在住した作家及び本県を題材とした作品の著者の直筆色紙・原稿など貴重資料 2,092 点。

(2) 雲仙資料

国立公園雲仙の明治～昭和にわたる、国内外の宿泊者数に関する記録や気象記録等の古書類、写真観光パンフレット類など約 1,100 点。

(3) 植木家資料

島原鉄道創設者 植木元太郎に関する資料 26,546 点（複製資料を含む）。

(4) 新聞

大正時代以降の郷土発行の新聞

- ・ 長崎発行の新聞（「長崎新聞」・「東洋日の出新聞」・「長崎日日新聞」など）
*現在の「長崎新聞」は、昭和 45 年以降は 2 部ずつ保管。
- ・ 「島原新聞」（昭和 46 年 8 月～現在）
- ・ 五島、壱岐、対馬発行の新聞（昭和 50 年代～現在）

(5) 行政資料

県や市町村が刊行した資料、統計、記録等。

- ・ 「長崎県公報」（明治 23 年第 1 号～現在）
- ・ 「長崎県統計表」、「長崎県統計書」、「長崎県統計年鑑」（明治 11 年～現在）
- ・ 各市町村広報誌（昭和 40 年代～現在）

(6) 教育関係資料

- ・ 「長崎県学事年報」、「長崎県の教育統計」（明治 30 年～現在）
- ・ 県内の高校、短大、大学の記念誌、研究紀要
- ・ 教育機関、教育関連団体の定期刊行物

(7) 芳名録

大正時代以降の国内外の著名人の記帳録、全 54 冊、記帳総数約 2,300 名。

(8) 地図類、その他の刊行物

- ・ 県内各地域の住宅地図（昭和 30 年代～現在）
- ・ 文芸誌
- ・ タウン誌、観光パンフレット
- ・ 各種団体の会報など

3 図書館資料利用状況

(1) 本館利用状況 (※平成29年度開館日数286日)

○ 一般・こども室資料

※一般には、郷土資料も含む

区分		年度	H27	H28	H29
館外貸出冊数	一般※		333,865	315,025	311,732
	こども室		76,559	76,048	82,740
	合計		410,424	391,073	394,472
	一日平均		1,430	1,367	1,379
新聞・雑誌冊数 (内数)			25,480	22,147	20,275
図書館等に対する貸出冊数 (内数) (県外図書館への貸出、一括貸出等を含む)			55,621	54,529	58,440
		一日平均	193.8	190.7	204.3
登録者数			1,302	1,167	1,154
		一日平均	4.5	4.1	4.0
		累計	121,856	123,023	124,177
レファレンス件数			12,156	13,931	12,609
		一日平均	42.4	48.7	44.1
複写枚数			16,208	12,819	12,775
			(1,484)	(1,429)	(1,340)
() は件数		一日平均	55.2	44.8	44.7
			(5.2)	(5.0)	(4.7)
予約冊数			28,277	27,850	26,634
		一日平均	98.5	97.4	93.1

○ 郷土資料

区分		年度	H27	H28	H29
利用人員			6,518	6,495	6,366
	一日平均		22.7	22.7	22.3
利用冊数			14,289	12,446	15,055
	一日平均		49.8	43.5	52.6
レファレンス件数			1,137	845	1,109
	一日平均		4.0	3.0	3.9
複写枚数			18,854	21,562	16,162
			(1,134)	(1,159)	(1,144)
() は件数		一日平均	65.7	75.4	56.5
			(4.0)	(4.1)	(4.0)

○ 入館者数

区分		年度	H27	H28	H29
本館			243,410	232,893	218,705
こども室			60,774	62,024	70,848
合計			304,184	294,917	289,553
		一日平均	1,060	1,031	1,012

○ ホームページアクセス数

区分		年度	H27	H28	H29
ホームページアクセス数			327,439	339,687	393,039
		一日平均	895	931	1,077

○ 一般・子ども室の月別利用状況（館外貸出冊数）

月	年度 区分	H27		H28		H29	
		一般※	子ども室	一般※	子ども室	一般※	子ども室
4月		28,468	6,070	26,533	5,270	26,577	6,253
5月		29,616	6,162	27,464	6,369	27,053	5,850
6月		29,040	6,414	28,895	6,407	27,259	6,961
7月		27,506	6,787	27,686	7,235	28,538	8,114
8月		27,259	7,943	25,150	6,856	26,906	7,983
9月		27,708	6,476	26,786	6,630	26,075	6,784
10月		30,236	6,541	29,006	7,431	27,162	6,865
11月		27,964	8,006	25,628	6,554	26,280	7,557
12月		27,682	5,500	24,827	5,714	26,218	7,129
1月		20,745	4,965	19,196	4,861	18,476	5,203
2月		29,711	6,199	26,240	6,138	24,983	6,938
3月		27,930	5,496	27,614	6,583	26,205	7,103
合計		333,865	76,559	315,025	76,048	311,732	82,740

※一般には、郷土資料も含む

○ 資料種別蔵書数に対する利用冊数

年度 区分	H27				H28				H29			
	蔵書数		館外貸出		蔵書数		館外貸出		蔵書数		館外貸出	
	構成比	冊数	利用率	冊数	構成比	冊数	利用率	冊数	構成比	冊数	利用率	
総記	49,469	5.0	7,802	15.8	50,047	4.9	6,363	12.7	50,303	4.8	7,085	14.1
哲学	48,822	4.9	20,809	42.6	50,195	4.9	19,458	38.8	51,411	4.9	19,023	37.0
歴史	83,757	8.5	27,191	32.5	85,825	8.4	25,869	30.1	88,144	8.4	25,377	28.8
社会科学	181,976	18.4	40,097	22.0	187,096	18.4	37,248	19.9	192,042	18.4	36,158	18.8
自然科学	62,531	6.3	21,160	33.8	64,422	6.3	19,946	31.0	66,405	6.4	20,292	30.6
技術	71,503	7.2	39,369	55.1	73,941	7.3	38,306	51.8	76,280	7.3	37,170	48.7
産業	44,349	4.5	10,496	23.7	45,566	4.5	8,908	19.5	46,670	4.5	9,236	19.8
芸術	84,704	8.6	24,104	28.5	87,530	8.6	22,562	25.8	89,761	8.6	22,128	24.7
言語	18,173	1.8	6,479	35.7	18,639	1.8	5,975	32.1	19,134	1.8	5,532	28.9
文学	225,033	22.7	112,031	49.8	229,509	22.6	105,036	45.8	235,210	22.5	106,634	45.3
小計	870,317	87.9	309,538	35.6	892,770	87.7	289,671	32.4	915,360	87.7	288,635	31.5
児童書	120,067	12.1	77,214	64.3	124,740	12.3	76,599	61.4	128,741	12.3	83,602	64.9
合計	990,384	100.0	386,752	39.1	1,017,510	100.0	366,270	36.0	1,044,101	100.0	372,237	35.7
雑誌			21,708	-			22,147	-			19,831	-
郷土資料	135,792	-	1,964	1.4	141,629	-	2,656	1.9	146,921	-	2,392	1.6
その他	27,910	-	-	-	27,913	-	-	-	27,914	-	12	0.0
総計	1,154,086	-	410,424	-	1,187,052	-	391,073	-	1,218,936	-	394,472	-

(2) 協力貸出市町統計一覧

平成30年3月31日現在

(ただし、協力貸出は各年度実績)

市町名	図書館数	図書館 未設置	B M 保有台数	協力貸出冊数		
				H27	H28	H29
長崎市	2			637	582	513
佐世保市	1		1	780	792	746
島原市	2			1,375	1,389	1,988
諫早市	4		2	2,362	2,570	2,528
大村市	1			5,299	4,475	3,660
平戸市	2			1,916	1,419	1,075
松浦市	2		1	2,079	2,173	1,853
対馬市	1			148	144	136
壱岐市	2			1,238	1,247	1,364
五島市	1		3	1,294	1,229	1,151
西海市	2		4	1,639	1,705	2,679
雲仙市	1		2	3,075	3,238	3,536
南島原市	6			2,532	3,103	4,470
長与町	1		1	3,339	3,370	3,787
時津町	1			6,202	7,392	7,346
東彼杵町		○		724	552	847
川棚町		○		2,363	1,885	2,536
波佐見町	1			900	1,281	996
小値賀町	1			666	575	689
佐々町	1			392	372	266
新上五島町	5		2	3,252	3,322	3,557
合計	37	2	16	42,212	42,815	45,723

(3) 一括貸出利用状況

貸出先	貸出冊数		
	H27	H28	H29
川棚町	3,999	3,584	3,435
波佐見町	1,375	926	1,170
合計	5,374	4,510	4,605

(4) 県内高等学校及び大学図書館等との連携状況

協力貸出（高等学校：3,970冊、大学図書館：445冊、その他：22冊）

(5) 相互貸借

貸出 1,357冊（福岡県立ほか）、借受 453冊（福岡県立ほか）

(6) 読書会用テキスト利用状況

市 町 名	H27		H28		H29	
	グループ数	読書会用 テキスト 貸出冊数	グループ数	読書会用 テキスト 貸出冊数	グループ数	読書会用 テキスト 貸出冊数
長 崎 市	7	832	7	800	7	779
佐 世 保 市	1	104	1	87	1	74
島 原 市	1	205	1	165	1	155
諫 早 市	2	175	3	177	3	184
大 村 市	4	381	4	406	4	437
平 戸 市	1	121	1	143	1	102
五 島 市	1	24	1	28	1	19
長 与 町	1	190	1	160	1	160
時 津 町	2	155	1	128	1	138
川 棚 町	1	40	1	32	1	24
波 佐 見 町	1	83	1	99	1	98
新上五島町	1	175	1	146	1	148
合 計	23 (7市5町)	2,485	23 (7市5町)	2,371	23 (7市5町)	2,318

(7) ウォンテッド（県内所蔵館調査）

- ・長崎県公共図書館相互貸借規程に基づき、県内図書館間の相互貸借の円滑化を図り、地域住民への資料提供を容易にするために、各館の所蔵資料を組織的に調査する。
- ・平成29年度実績
 - 調査申込資料 137タイトル
 - 調査申込館 60館（延べ）
 - 所蔵館判明資料 31タイトル
 - 判明率 22.6%
 - 参加館 36館（県立を含む）

4 平成 29 年度実施事業

ア. 事業実施一覧

事業名	開催日	場所
図書館実務研修会（第1回）	6月19日（月）	本館
図書館実務研修会（第2回）	6月26日（月）	佐世保市立図書館
第40回 県立長崎図書館講座	7月1日（土）	本館
公開講座（日本銀行長崎支店・長崎県金融 広報委員会共催）	7月29日（土）	本館
公開講座（放送大学共催）	8月6日（日）	本館
第1回 県立長崎図書館協議会	8月21日（月）	本館
図書館実務研修会（第3回）	8月28日（月）	県立大学 シーボルト校
第41回 県立長崎図書館講座	9月16日（土）	本館
公開講座（日本銀行長崎支店・長崎県金融 広報委員会共催）	9月23日（土）	本館
公開講座（日本銀行長崎支店・長崎県金融 広報委員会共催）	11月11日（土）	本館
第42回 県立長崎図書館講座	11月18日（土）	本館
図書館実務研修会（第4回）	11月20日（月）	本館
こども大会	12月2日（土）	本館
公開講座（日本銀行長崎支店共催）	2月10日（土）	本館
第2回 県立長崎図書館協議会	2月19日（月）	本館

<長崎ゆかりの文学企画展>

	内容	期間	来場者数
第1回	「長崎の芥川賞・直木賞作家展」	4月25日（火）～ 6月25日（日）	2,809
第2回	「原爆文学展」	7月11日（火）～ 9月3日（日）	2,467
第3回	「生誕100年記念 宮崎康平展」	9月26日（火）～ 12月24日（日）	4,187
第4回	「長崎の漫画家展」	2月2日（金）～ 4月1日（日）	3,380

<その他の共催等>

事業名	開催日	場所
長崎県公共図書館等協議会総会	5月22日（月）	本館
長崎県読書グループ連絡協議会文化講演会	6月22日（木）	本館

イ. 事業実施概要

(1) 図書館活動及び読書活動の推進、研修会等

① 県立長崎図書館講座

	期 日	内 容	講 師	参加 人数
第 40 回	7月1日(土)	講演 「祖父松尾あつゆきの思いをひもとく」	平田周氏 (松尾あつゆき氏御令孫)	59
第 41 回	9月16日(土)	講演 「長崎・天草地方の潜伏キリシタン関連 遺産～希望の海 角力灘を越えて～」	岩崎義則氏 (九州大学人文科学研究院 准教授)	77
第 42 回	11月18日(土)	対談 「生誕100年宮崎康平を語る」	宮崎和子氏 (宮崎康平氏御令室) 上村紀元氏 (上村肇氏御子息・ 伊東静雄研究会責任者)	96

② 図書館情報（長崎図書クロスネット）システム機能充実

- ・インターネットによるレファレンスサービス
- ・ホームページの充実

「郷土の新聞記事見出し検索」、「近現代資料」、「行政資料」、「長崎ゆかりの文学」、
「来館者芳名録」、「明治35年以降の郷土新聞」、「県公報目次検索」の掲載

③ 高等学校・大学図書館との連携強化

- ・高等学校 : 協力貸出、いしだたみの配布
- ・大学図書館 : 協力貸出、共催事業の実施（図書館実務研修会等）、
会議等への相互参加、横断検索システムにおける連携・協力

④ こども大会

期 日 平成29年12月2日(土)

場 所 県立長崎図書館(講 堂)

参加者 103名

内 容 大型絵本、人形劇、紙芝居、手品、お話、ペープサート

⑥図書館実務研修会

	期 日	開催地	研修内容	参加人数
第1回	6月19日(月)	県立長崎図書館	図書館経験3年未満研修会 「一般資料の収集・整理について」 「県立図書館と市町立図書館」	71
第2回	6月26日(月)	佐世保市立図書館	「地域資料に基づくレファレンスについて」 県立長崎図書館職員	37
第3回	8月28日(月)	県立大学シーボルト校	「法令等の調べ方」 松澤貴弘氏(国立国会図書館) 「新しい読書スタイルの提案 ～さわってみようマルチメディアデージー～」 矢部剛氏(伊藤忠記念財団)	92
第4回	11月20日(月)	県立長崎図書館	図書館経験3年以上研修会 「レファレンスツールを使いこなす ～豊かな資料・情報の提供をめざして～」 藤村せつ子氏(国立市立くにたち中央図書館)	103

⑦障害者ブックメールサービス

登録者数：228人(延べ) 貸出冊数：365冊

⑧職場体験・職場訪問等受入状況

項 目	種 別		受入人数
職場体験、インターンシップ	中学校	生徒	5名
	高校	生徒	4名
	大学	学生	3名
職員研修(社会体験研修等含む)	学校等	職員	13名

(2) 長崎県立長崎図書館協議会

- ・第1回 期 日：平成29年8月21日(月)
議 題：平成29年度経営目標と主要事業について
協議事項
- ・第2回 期 日：平成30年2月19日(月)
議 題：平成29年度事業状況報告
平成30年度主要事業予定について

(3) 刊行物

- ・県立長崎図書館要覧 〈平成29年度版〉
- ・いしだたみ(広報誌) 〈182号～184号〉

(4) ボランティア活動

- ・読み聞かせの会 〈46回、延べ340名〉
- ・折紙教室 〈12回〉

(5) 関係団体

長崎県読書グループ連絡協議会

- ・文化講演会（県立長崎図書館共催）

期 日	場 所	内 容	参加人数
6月22日（木）	県立長崎図書館	講演「読書に支えられた私の歩み」 中尾郁子氏（元五島市長）	73

(6) 公開講座（放送大学共催・日本銀行長崎支店／長崎県金融広報委員会共催）

期 日	場 所	講 座 内 容	参加人数
7月29日（土）	県立長崎図書館	「やさしい年金のおはなし」 伊藤克樹氏（長崎県金融広報委員会金融広報アドバイザー）	76
8月6日（日）	県立長崎図書館	「くすりの知識：品質と効果を最大限に引き出す方法」 川上茂氏（放送大学客員教授）	66
9月23日（土）	県立長崎図書館	「親子向け講座～お金のおはなし～」 小原隆子氏（長崎県金融広報委員会金融広報アドバイザー）	21
11月11日（土）	県立長崎図書館	「知っておきたい相続のおはなし～争族にならないために～」 井手瑛智子氏（長崎県金融広報委員会金融広報アドバイザー）	48
2月10日（土）	県立長崎図書館	「私たちの暮らしと日本銀行」 文谷良輔氏（日本銀行長崎支店総務課長）	55

5 長崎県立長崎図書館協議会委員

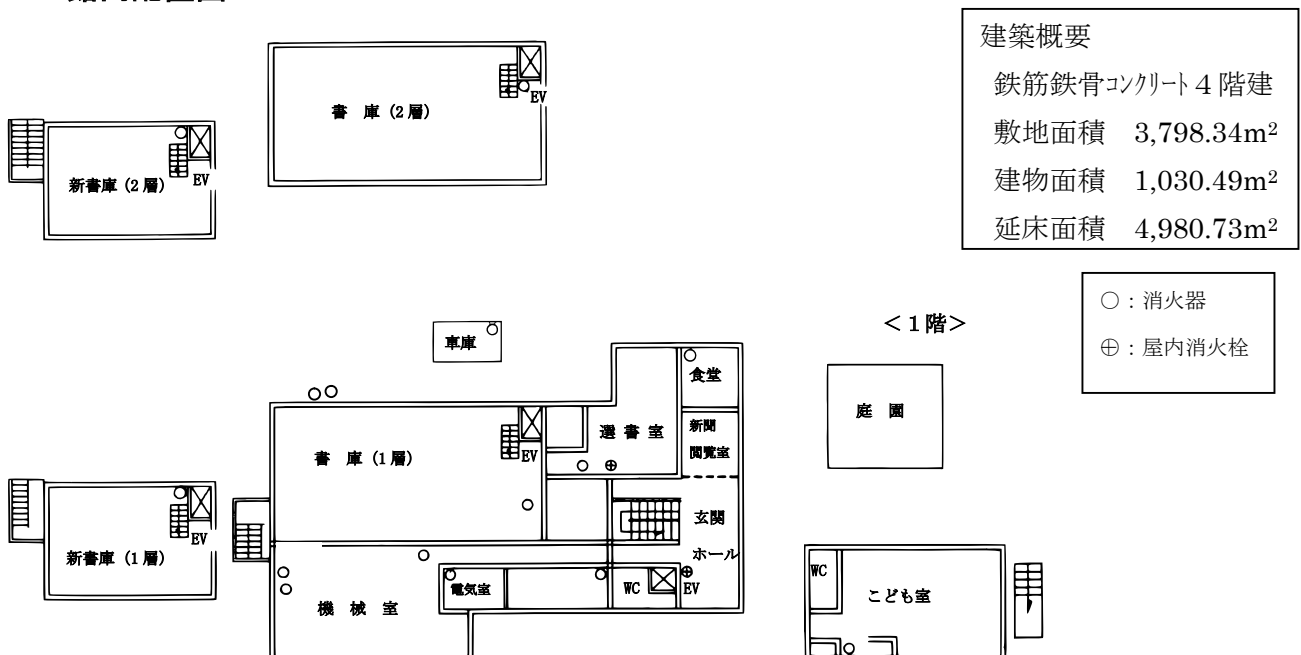
（任期 平成29年8月1日～平成31年7月31日）

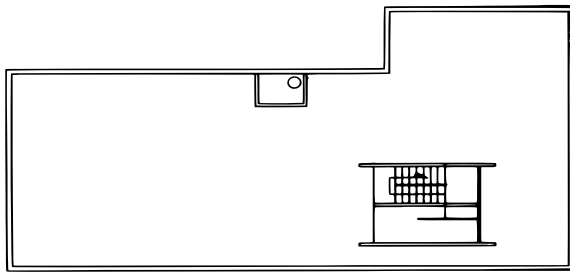
構成区分	氏 名	役 職 名
1 学校教育の関係者	三好 展 弘	前 長崎県立長崎工業高等学校長
	高野 厚 子	長崎市立女の都小学校長
3 社会教育の関係者	稲田 純 子	長崎県社会教育委員
	池田 真由美	諫早市立西諫早図書館分館長
	田中 直 子	長崎県読書グループ連絡協議会長
6 家庭教育の向上に資する活動を行う者	山本 博 美	家庭教育アドバイザー
7 学識経験者	上出 恵 子	活水女子大学非常勤講師
	中田 英 昭	長崎大学名誉教授
9 公募委員	小川 邦 夫	
	廣瀬 美由紀	

6 歴代館長

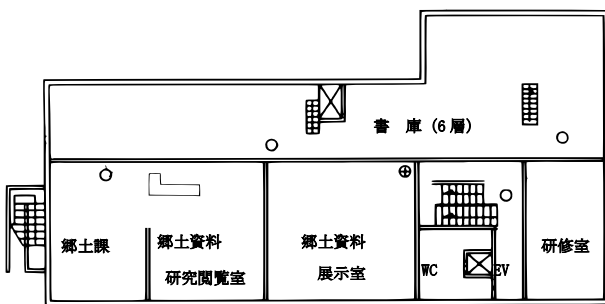
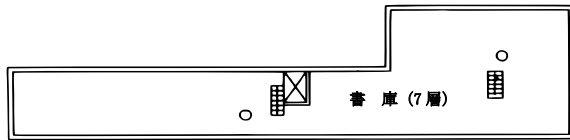
1 永山 時英 (T4. 8~S10. 2)	20 田川 一成 (S61. 4~H1. 3)
2 増田 廉吉 (T10. 6~S20.12)	21 田中 哲人 (H1. 4~H2.10)
3 本村得一郎 (T20.12~S25. 3)	22 大賀 康達 (H 2.10~H 3. 3)
4 大浦 精一 (S25. 4~S29. 3)	(生涯学習課長 兼務)
5 森永 種夫 (S29. 4~S35.10)	23 市山 寛康 (H3. 4~H6. 3)
6 鴫田 忠正 (S35.11~S37. 7)	24 浦 信好 (H6. 4~H8. 3)
7 速見 雄吉 (S37. 7~S38. 3)	25 渡海 俊明 (H8. 4~H10. 3)
(教育長 兼務)	26 大浦 健吉 (H10.4~H12.3)
8 小川 孝 (S38. 4~S39. 6)	27 杉内 純一 (H12.4~H13.3)
9 速見 雄吉 (S39. 7~S41. 3)	28 木下 誠人 (H13.4~H15.3)
(教育長 兼務)	29 西 敏男 (H15.4~H17.3)
10 采川 普照 (S41. 4~S44. 3)	30 中嶋 将晴 (H17.4~H18.3)
11 永島 正一 (S44. 4~S46. 3)	31 兼俵 正行 (H18.4~H20.3)
12 友永 茂男 (S46. 4~S49. 3)	32 松岡伊佐男 (H20.4~H21.3)
13 竹下 哲 (S49. 4~S52. 3)	33 廣田 勲 (H21.4~H23.3)
14 高比良唯治 (S52. 4~S53. 3)	34 中島 洋 (H23.4~H26.3)
15 大脇 勘治 (S53. 4~S54. 8)	35 中川 幸久 (H26.4~H27.3)
16 高比良栄一 (S54. 9~S55. 3)	36 堀 輝広 (H27.4~H28.3)
(社会教育課長 兼務)	37 石部 邦昭 (H28.4~H29.3)
17 平野 宏太 (S55. 4~S56. 3)	38 北川 英一 (H29.4~H30.1)
18 山崎 脩 (S56. 4~S58. 3)	39 林田 誠一 (H30.4~)
19 平松 勘治 (S58. 4~S61. 3)	(現職)

7 館内配置図

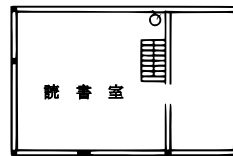
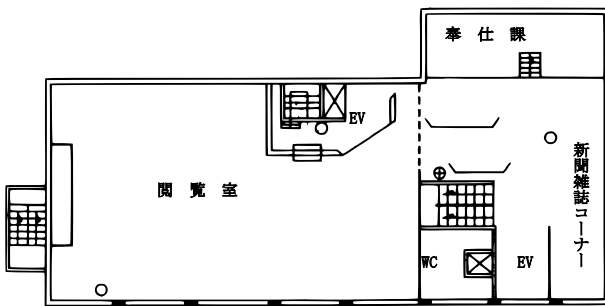




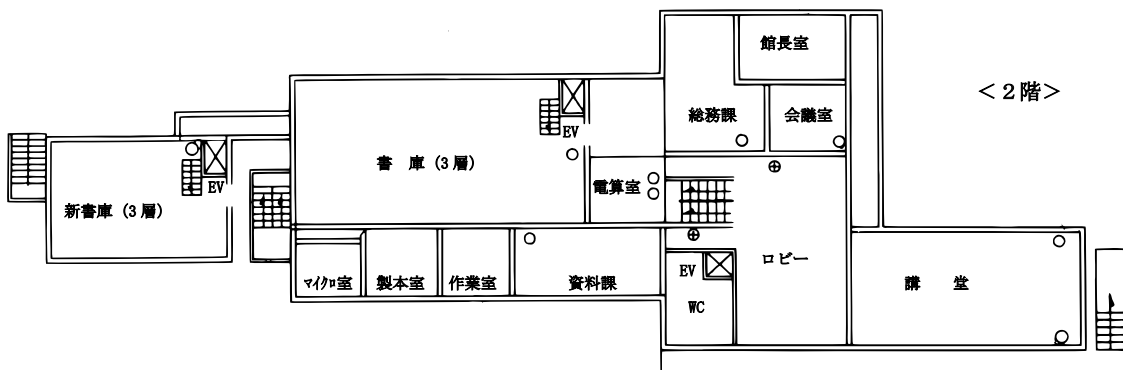
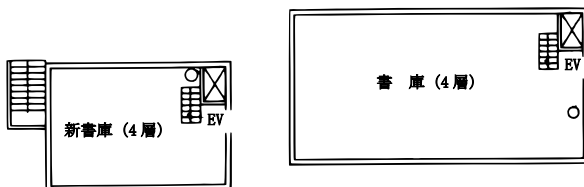
<屋上>



< 4階 >



< 3階 >



< 2階 >